

## 连续式蒸发系统-AS600系列

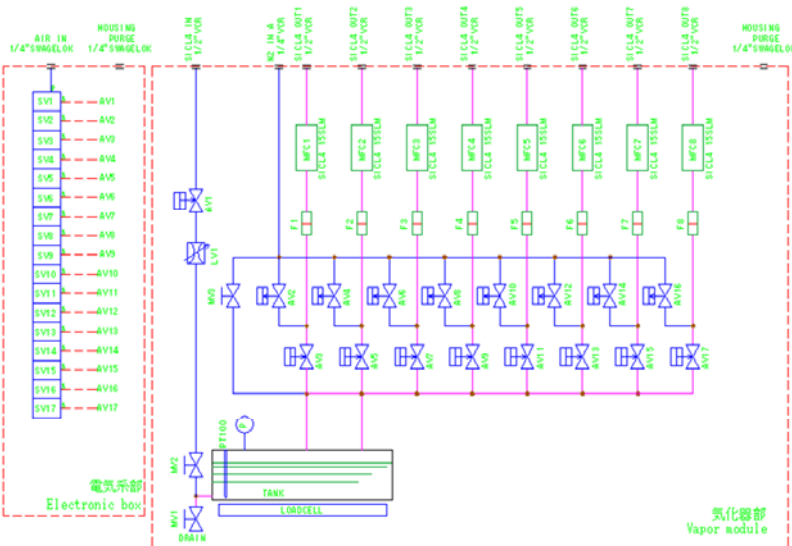
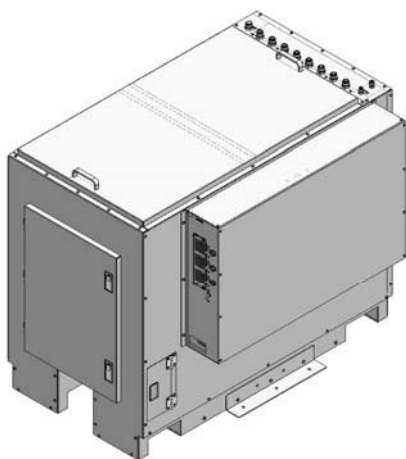
适用光纤预制棒VAD/OVD生产工艺，采用世界首创连续式供料方式实现了SiCl<sub>4</sub>大流量稳定蒸发



### 特点

- 加热罐内稳定的压力控制保障了MFC产生了稳定的流量输出
- 最大SiCl<sub>4</sub>稳定流量输出600g/m
- 通过一个控制柜对加热罐、腔体和MFC环境温度实施三级管理
- 利用外部信号实现MFC的设定和气动阀驱动
- 腔体内无风扇设计，减少了设备故障
- 通过液体控制阀调节罐液面高度，有效减少注料时压力波动

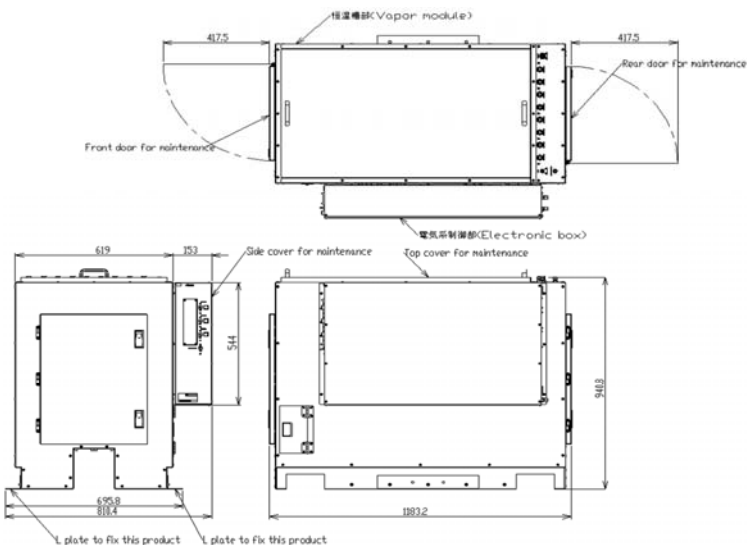
### 气体流程图



### 输入输出信号

AV输入	0~24VDC
MFC输入输出	0~5VDC/0~100%
压力输出信号	0~5VDC/0~100%
荷重计输出	0~5VDC/0~100%
液体阀	连续方式

### 外形尺寸



### 主要指标

电源	230VAC, 50/60Hz
SiCl <sub>4</sub> 压力	0.2~0.3Mpa
N <sub>2</sub> 吹扫压力	0~0.1Mpa
Air气动阀压力	0.4~0.7Mpa
温度	5~45°C
加热罐容量	69L