

特氟龙制阀门

【特征】

- 阀体材质为PTFE、耐腐蚀性气体和有机容积
- 2通、3通、软管接口、螺丝接口等式样可供选择

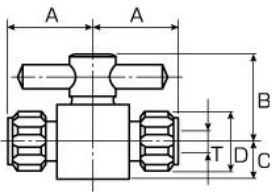
特氟龙2通阀门



型式	适用外径	阀芯径
0003-01	6 φ	4 φ
0003-02	8 φ	4 φ
0003-03	10 φ	6 φ
0003-04	12 φ	9 φ
0003-05	1/4 φ	4 φ
0003-06	3/8 φ	6 φ
0003-07	1/2 φ	9 φ

<尺寸图>mm

适用外径	A	B	C	D
6 φ · 1/4 φ	31.5	30.5	12.05	21
8 φ	31.5	30.5	12.5	21
10 φ · 3/8 φ	34	35	15	25
12 φ · 1/2 φ	38.5	40.5	17.5	28



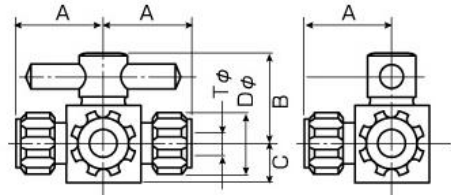
特氟龙3通阀门



型式	适用外径	阀芯径
0004-01	6 φ	4 φ
0004-02	8 φ	4 φ
0004-03	10 φ	6 φ
0004-04	12 φ	9 φ
0004-05	1/4 φ	4 φ
0004-06	3/8 φ	6 φ
0004-07	1/2 φ	9 φ

<尺寸图>mm

适用外径	A	B	C	D
6 φ · 1/4 φ	35	32	10	21
8 φ	35	32	10	21
10 φ · 3/8 φ	40	38	15	25
12 φ · 1/2 φ	46	45.5	17.5	28



特氟龙2通阀门



型式	适用外径	阀芯径	O型环材质
1203-01	RC1/4	6 φ	氟橡胶
1203-02	Rc3/8	8 φ	氟橡胶
1203-03	Rc1/2	10 φ	氟橡胶
1203-04	Rc3/4	15 φ	氟橡胶
1203-05	RC1/4	6 φ	perfluor
1203-06	Rc3/8	8 φ	perfluor
1203-07	Rc1/2	10 φ	perfluor
1203-08	Rc3/4	15 φ	perfluor