

【特点】

- 优秀的严密性、无污染、耐腐蚀性高
- 使用寿命长、无需保养、可设计制造特殊式样

【用途】

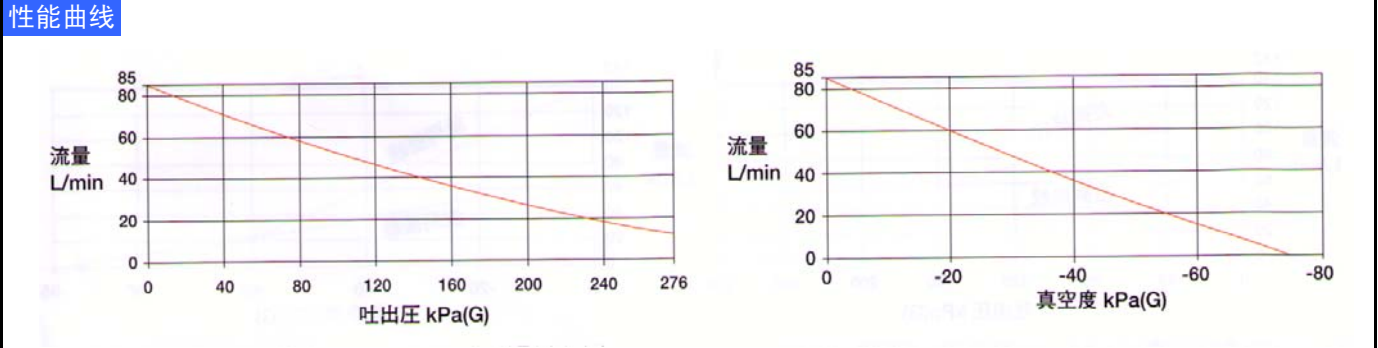
- 核电站，研究用的放射性监测分析设备的采样
- 放射性同位元素的循环、储藏系统
- 高温引擎排气分析装置
- 放射性、有毒、珍贵气体的处理工程
- 商用航天器的饮用水的加压
- 受激准分子激光器使用气体的精密装置
- 各种研究，试验用途，气体循环系统



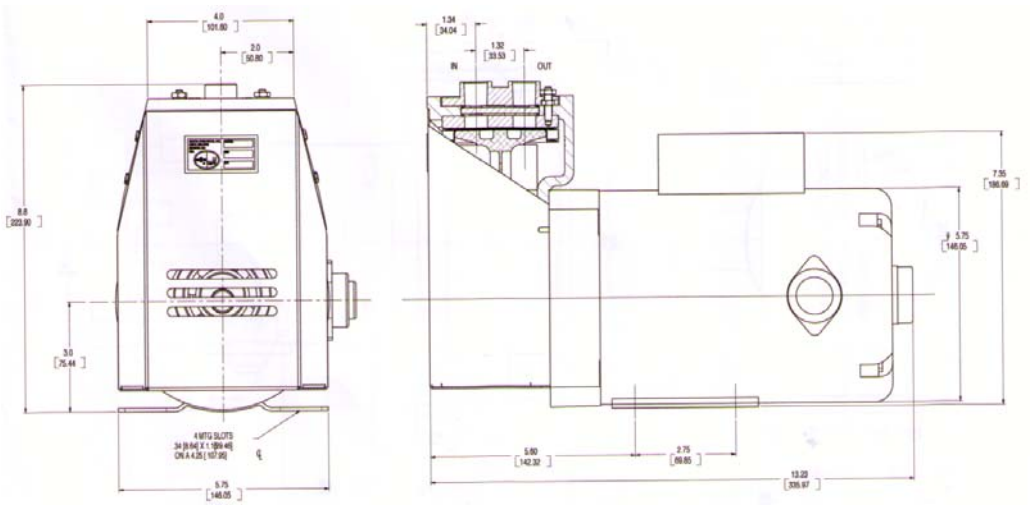
式样			
本体材质	铝	配管接续	3/8" NPT
波纹管	AM 3 5 0	其他接气部分	300系列不锈钢, TEFLON或者VITON (泵的密封圈)、VITON (备用O型圈)
轴承	无油给密闭型球形轴承		
重量	11.8 kg		

发动机			
电源电压	115V/230 50/60Hz	旋转数@60Hz 旋转	3450RPM
	1/2HP 单相交流电 开放型	绝缘等级	B级
		电流值 (115V@60Hz)	6.6A (最大)

选择 防爆马达, 全闭外扇 (TEFC) 马达, 可变速马达, 铝制O型密封盖, VCR连接, (MB-601单头, 铝制O型圈, 高压用, 双重门)



尺寸图 (单位: 英寸 [毫米])



由于产品改良有可能改变泵的式样, 性能和尺寸, 恕不先行通知。